

Mini TANAR 1200 専用オプション

SBOX-S PAT.
(エスボックス・エス)

NEW

簡単施工、工具や取付け部材は必要ありません。
現場の声を形にしました。

大人気の Mini TANAR 1200 のオプションとして、
簡易セキュリティ機能が付いたパネルボックスが新登場！



- 貴重品の保管、材料や工具の収納に最適です。
- 南京錠を取付けられる仕様なので、電動工具などの一時保管に便利です。

ポイント②

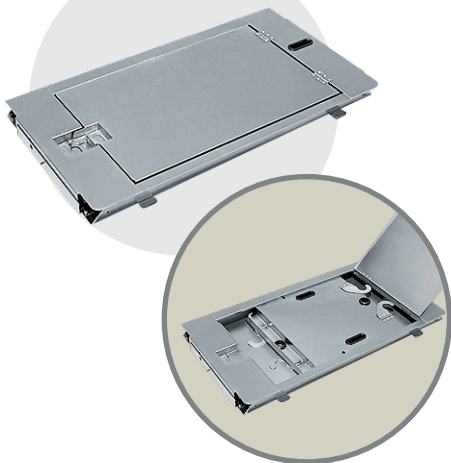
カギ

市販の南京錠で扉をロック
(穴径φ8mm)



ポイント①

収納



組立サイズ	1000×590×610mm
扉間口	765×497mm
梱包サイズ	1103×587×55mm
重量	23.5kg

※ボックスのみのサイズ（出っ張り部含まず）・重量です。ミニタナー本体のサイズ・重量は単品チラシを参照してください。

BOX 組付け手順

① サイドパネル取付け



② 扉パネル取付け



正面

③ バックパネル取付け



背面

確認

BOX内側の
ツメを引掛ける



ピンを差込む

扉パネル・バックパネル取付け時
内側のツメを確実に引掛けてください。
ツメを確認し、ピンを所定の穴に差込んで固定します。