



杭抜き PAT. K-50 K-45

KUINUKI

力を入れずにラクラク作業、打ち込みパイプが簡単に抜けます。
手・肩・腰への負担を軽減。

- 長い間打ち込んであったパイプや支柱を抜く作業は大変です。そんな作業の負担を軽減します。
- 1人の力でラクに抜けるので、重機に頼る必要がなくコストダウンになります。
- 狭い現場へ持ち込んで、使用できるのでとても便利です。



手前に倒すだけで杭が抜ける

- 表面処理：溶融亜鉛メッキ
- 力点荷重：80kg 以内
(グリップカバー部分)

操作は簡単！手前に倒すだけ！

おすすめポイント

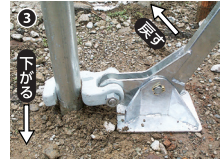
使用方法 ②と③を繰り返すことによりパイプが抜けていきます。
★詳しくはホームページの動画をご覧ください。



杭抜きをパイプにセット。



手前に倒すと杭が抜けます。



戻すと金具が下がります。

— めがるんだ場所で使用の際は、杭抜きの下にコンパネなどを敷いてください。 —

先端金具

杭抜き 50
K-50



φ48.6 用

杭抜き 45
K-45



φ42.7 用

先端金具はボルト1本で簡単に取り換えできます。

交換時使用工具 24mm

| 品名 | 品番 | サイズ | 長さ(L) | 重さ |
|-------|------|--------|--------|--------|
| 杭抜き50 | K-50 | φ48.6用 | 1280mm | 6.22kg |
| 杭抜き45 | K-45 | φ42.7用 | 1280mm | 6.22kg |

※50・45と25・22・19間での交換はできません。

取扱上の注意

杭抜きは、コンクリートやアスファルト等で固めた杭、極度に固い土に打ち込んだ杭や曲がった支柱等抜けないことがあり、本製品が破損する場合があります。無理な使用は、絶対にしないでください。



ミニ杭抜き K-25 K-22 K-19

Mini KUINUKI

杭抜き50のミニタイプ〈農業用杭抜き〉

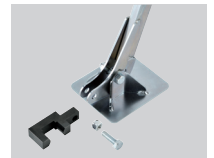
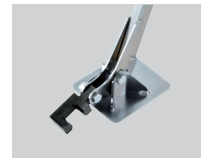
- 打ち込んだパイプや支柱を抜く作業の負担を軽減します。
- 1人の力でラクに抜くことができます。



手前に倒すだけで杭が抜ける

※使用方法は杭抜き50と同じ。

- 表面処理：ユニクロメッキ
- 力点荷重：40kg 以内
(グリップカバー部分)



先端金具はボルト1本で簡単に取り換えできます。

交換時使用工具 17mm

| 品名 | 品番 | サイズ | 長さ(L) | 重さ |
|-------|------|--------|-------|--------|
| 杭抜き25 | K-25 | φ25.4用 | 900mm | 2.24kg |
| 杭抜き22 | K-22 | φ22.2用 | 900mm | 2.24kg |
| 杭抜き19 | K-19 | φ19.1用 | 900mm | 2.24kg |

※50・45と25・22・19間での交換はできません。

取扱上の注意

極度に固い土に打ち込んだ杭や、曲がった支柱等に使用すると本製品が破損する場合があります。無理な使用は、絶対にしないでください。