

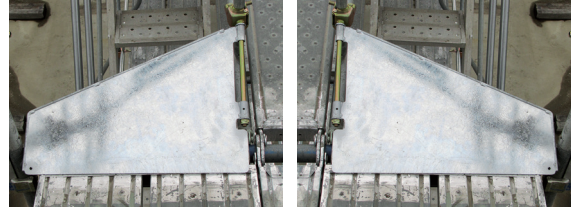
■ ■ ■ マルサセーフティシリーズ

2 階段開口部用隙間板

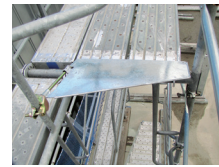
受注生産



■階段開口部用手すりを取り付けた時にできる、三角の隙間を養生するための板です。



①左右反転できるので、どちらの階段位置でも使用が可能です。



おすすめポイント

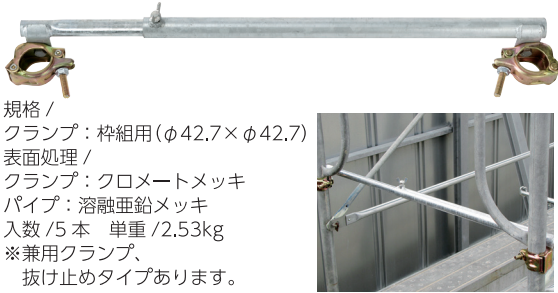
仕様 /
クランプ：φ27.2・φ31.8 兼用
(電気メッキ)
板：番線固定用穴・
割りピン用穴付き
(ドブメッキ)
単重：3kg

②クランプ取り付け位置が高いので、階段昇降時に頭をぶつける危険性が少ないです。

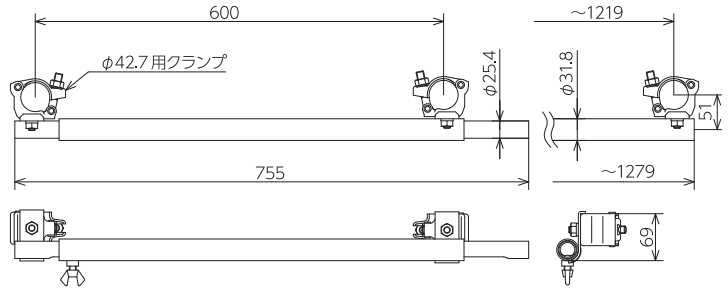
3 伸縮妻側手すり

受注生産

■伸縮タイプの枠組足場用妻側手すりです。



規格 /
クランプ：枠組用(φ42.7×φ42.7)
表面処理 /
クランプ：クロメートメッキ
パイプ：溶融亜鉛メッキ
入数 /5本 単重 /2.53kg
※兼用クランプ、
抜け止めタイプあります。



仕様はご要望に応えます。長さや抜け止めなど、各種承ります。

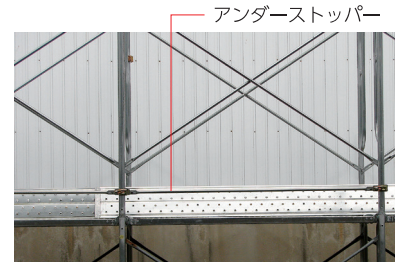
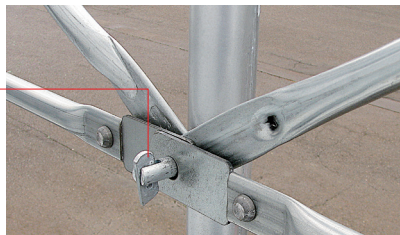
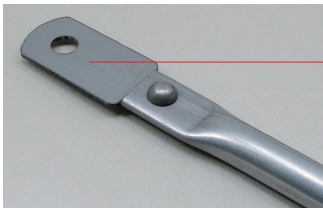
4 アンダーストッパー

受注生産

プレートカシメタイプの下さん
■落下などを防いで安全な作業現場。

おすすめポイント

建て枠のピンに
直接取り付けが
できる薄型設計

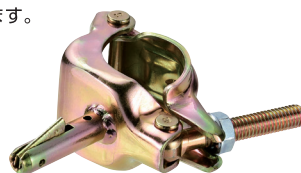


アンダーストッパー

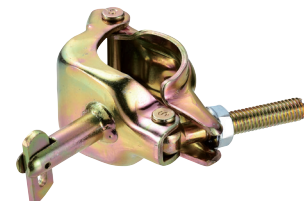
下さんクランプ

筋交い止めクランプ共通

■お手持ちの手すりや筋交いに使用できます。
■グラビティロックは、パネ式と落下式があります。



下さんクランプ (グラビティロックパネ式)
規格 / φ48.6・φ42.7 兼用
表面処理 / クロメートメッキ
入数 / 50個 単重 / 380g



下さんクランプ (グラビティロック落下式)
規格 / φ48.6・φ42.7 兼用
表面処理 / クロメートメッキ
入数 / 50個 単重 / 380g