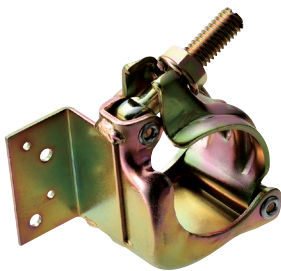
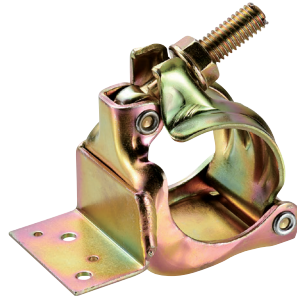


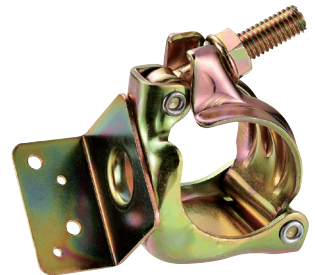
タル木止めクランプ



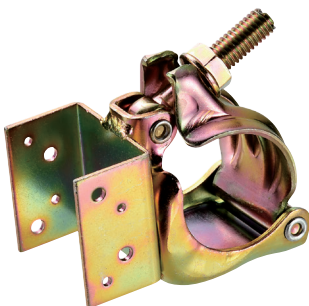
タル木止めクランプ直交
 入数 / 50 個 単重 / 395g
 タル木のサイズ / フリー、φ42.7 用有



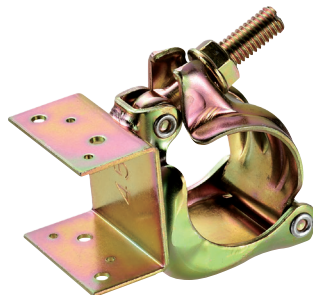
タル木止めクランプ平行
 入数 / 50 個 単重 / 395g
 タル木のサイズ / フリー、φ42.7 用有



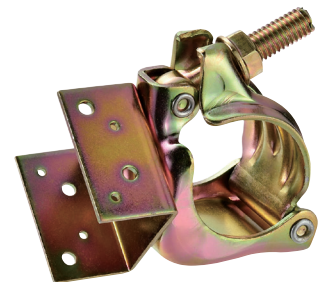
タル木止めクランプ自在
 入数 / 50 個 単重 / 385g
 タル木のサイズ / フリー



タル木止めクランプII 直交
 入数 / 40 個 単重 / 425g
 タル木のサイズ / 45mm 以下



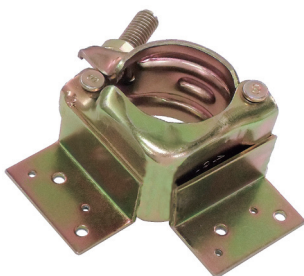
タル木止めクランプII 平行
 入数 / 40 個 単重 / 425g
 タル木のサイズ / 45mm 以下



タル木止めクランプII 自在
 入数 / 40 個 単重 / 410g
 タル木のサイズ / 45mm 以下

タル木止めクランプコーナー

NEW

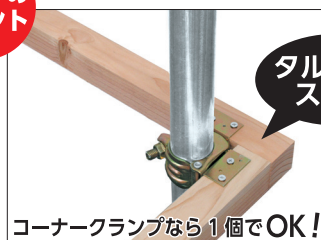


タル木止めクランプコーナー
 入数 / 30 個 単重 / 400g
 タル木のサイズ / フリー



タル木止めクランプIIコーナー
 入数 / 30 個 単重 / 480g
 タル木のサイズ / 45mm 以下

おすすめ
ポイント



コーナークランプなら 1 個で OK!

タル木が
スッキリ



直交クランプだと 2 個必要!