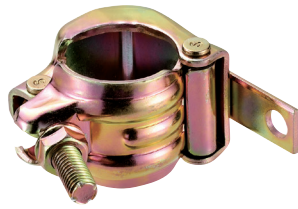


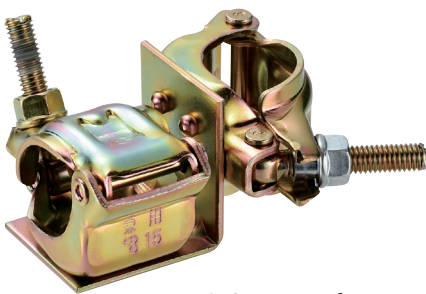
φ42.7 単クランプ
規格 / φ42.7
入数 / 50 個



BC-42
ベロ付クランプ
規格 / φ42.7
単重 / 350g
入数 / 50 個
※φ48.6も製作可能 **受注生産**



ツノクランプ **受注生産**
規格 / φ48.6
入数 / 20 個 単重 / 1kg
※雨どいやアーチパイプの形状にあわせた製作が可能です。



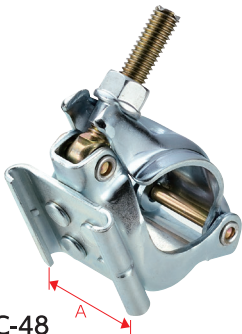
L型直交クランプ
規格 / φ48.6・φ42.7 兼用
単重 / 870g
入数 / 20 個



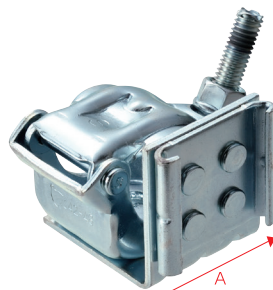
NCB-1
ボンジョイント
規格 / φ42.7 用
入数 / 30 個 単重 / 530g



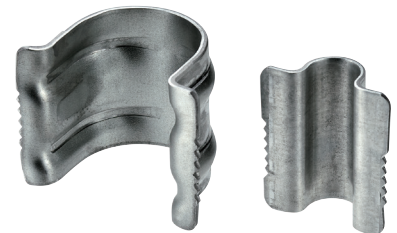
UN
ユニバーサル
規格 / φ42.7 用
入数 / 200 個



CC-48
※コンクラ
渡辺パイプ株式会社 OEM
規格 / φ48.6・φ42.7 兼用
A=50mm、75mm (ワイド)
単重 / 420g、410g
※自在コンクラ、ベロ付コンクラも製作



LCC-48
※L型コンクラ
渡辺パイプ株式会社 OEM
規格 / φ48.6・φ42.7 兼用
A=50mm、75mm (ワイド)
単重 / 630g、620g



RG
※クサビ
渡辺パイプ株式会社 OEM
規格 / 各種
単重 / 80~150g



THJ-1・THJ-2
※トップハイジョイント
渡辺パイプ株式会社 OEM
規格 / 兼用クランプ (φ38.1 パイプ)
兼用クランプ (φ42.7 パイプ)
入数 / 20 個



PJ-42
※外ジョイント
渡辺パイプ株式会社 OEM
規格 / φ42.7、φ38.1 パイプ
入数 / 30 本



CP
※はり受けキャップ
渡辺パイプ株式会社 OEM
規格 / φ48.6 用・φ42.7 用各種